



***BILAN DE DURABILITÉ 2024
et perspectives d'amélioration 2025***

En daban ensems !

Sommaire

Contexte, cadre et volonté d'action	p.3
Un positionnement innovant précisé, assumé et partagé	p.4
Les idées, les objectifs, les domaines d'action	p.5
Les actes et les résultats	p.6
Continuation et améliorations proposées	p.7
Bilan en quelques infographies	p.8
Partenaires engagés	P.9
Contacts	p.11

Pour un renforcement de la durabilité : des engagements, des efforts, des résultats

Une forme de durabilité dans l'ADN du TDB

Depuis sa création cette épreuve du Tour pédestre Du Béarn (TDB), déjà atypique à l'époque à la fin des années 1980, a intégré une forme de durabilité. Une notion de Développement Durable qui venait juste d'être abordée au début de la décennie dans les travaux et rapports de différentes commissions onusiennes et qui trouvait une première forme de consécration dans « Our common future » dit Rapport Brundtland (1987). En effet, la **territorialisation**, la **localisation** ainsi que la **nature** de la course, selon le souhait initial des fondateurs qui revenaient d'avoir effectué le Paris-Dakar, témoignaient d'une volonté de faire différemment, tout en gardant l'esprit collectif, de solidarité, de découverte et de rencontre, et garantissaient les premiers engagements, notamment sur les dimensions sociales et économiques.

Une évolution fidèle aux valeurs prônées

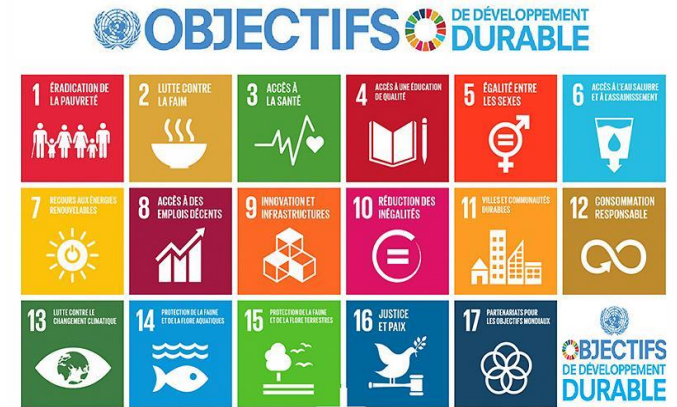
Si le TDB a évolué au fil des années, étapes, nombre d'équipes, type de format, organisateurs-trices, etc. les changements opérés sont toujours restés fidèles aux gènes de l'épreuve et aux valeurs déployées, permettant, sans véritable stratégie réellement définie, de **répondre déjà aujourd'hui**, tout du moins en partie ou d'avoir de bonnes bases pour, **à certains objectifs, critères et indicateurs de Développement Durable** des divers outils existant à différentes échelles, de l'internationale à la départementale ici. La gestion associative, raisonnée de la course, la maîtrise des frais d'inscription, la diversité de composition des équipes (masculines, féminines, mixtes, intergénérationnelles, etc.), la mise en valeur régulière d'engagements et de combats prônant et rendant concrète l'égalité, l'alternance et la multiplicité des sites et espaces traversés, etc. ont participé et participent à cela.

Un engagement renforcé et de premiers gros efforts

Ce n'est donc pas véritablement un virage ni même une bifurcation que le TDB avait décidé d'emprunter à partir de cette 36^{ème} édition 2024, mais plutôt de réaliser une affirmation, une institutionnalisation, une systématisation et une certaine accélération de cet engagement en faveur d'une **durabilité** qui se veut **forte**. Ainsi et déjà, il s'agissait d'inscrire le TDB, événementiel sportif et culturel, dans les logiques des différents cadres d'engagement volontaire de l'ONU (Agenda 2030) au Département 64 (Charte) en passant par le Ministère des Sports (Charte) ou encore la Région Nouvelle-Aquitaine (feuille de route). Agir localement et penser globalement, avec dès cette édition 2024 des premières actions marquantes permettant de renforcer cet engagement sincère et quasi intrinsèque.

Des initiatives fortes, des expérimentations et de premiers résultats probants

Un ensemble d'actions a ainsi été élaboré, programmé et réalisé sur la base d'une réflexion collective et en essayant, le plus possible, de **rassembler**, **fédérer et responsabiliser les parties-prenantes** de la systémique TDB. L'élan ainsi créé a permis de pousser un peu plus loin certaines initiatives et d'initier une dynamique qu'il faut à présent consolider, poursuivre et accélérer. Comme dans toute démarche pour la durabilité, le processus d'amélioration continue va être enclenché.



Source : ONU 2015 – Agenda 2030



Source : Ministère 2017



Source : Région Nouvelle-Aquitaine 2019

CHARTÉ DÉPARTEMENTALE DES MANIFESTATIONS RESPONSABLES

Source : Conseil Départemental 64

Durabilité forte : un positionnement...

Pour ce Temps 1 de la transition du TDB, un positionnement assumé et fort a été déterminé, s'appuyant sur des travaux scientifiques éprouvés et spécifique à la thématique du Développement Durable. Ainsi, le TDB s'est inscrit dans **un processus de Durabilité Forte et la théorie de l'Économie Écologique**.

La notion de Durabilité Forte

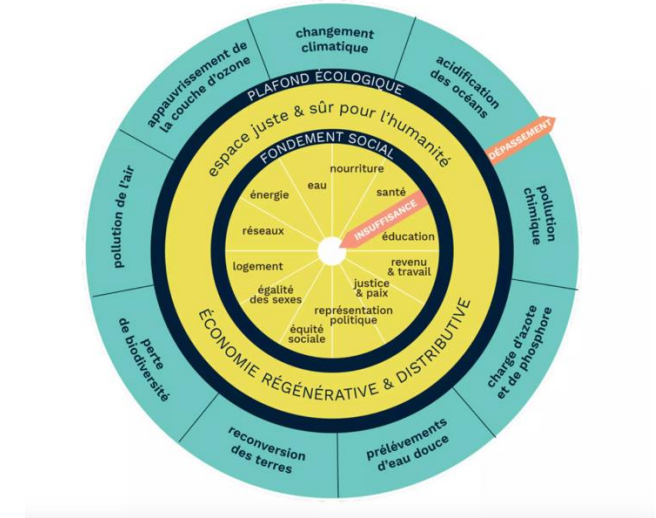
À partir notamment, mais pas que, des travaux d'Herman Daly dans les années 1990, une distinction a été opérée entre Durabilité Faible et **Durabilité Forte**, le premier type de durabilité entrant en résonance avec le paradigme économique dominant qui a démontré ses limites, notamment sur les atteintes à l'environnement et ses conséquences multiples. La Durabilité Forte explique ainsi que le capital naturel ne peut se résumer à un seul stock de ressources utilisable par les humains. Il s'agit bien plus d'un « *ensemble de systèmes complexes composés d'éléments biotiques et abiotiques évolutifs qui interagissent de manière à déterminer la capacité de l'écosystème à fournir directement et/ou indirectement à la société humaine un large éventail de fonctions et de services* » (Pelenc, 2015). Ainsi, la Durabilité Forte démontre la **non substituabilité** et la **faible commensurabilité** des capitaux manufacturé et naturel. Ainsi et aussi, un **seuil critique** est introduit quant à l'exploitation de ce capital naturel et au-delà duquel des questions de survivance seraient posées, que ce soit pour des activités ou, plus préoccupant, pour l'humanité. Par exemple, et le TDB est concerné, des activités physiques et sportives relevant des Sports de Nature sont les plus sensibles à ce type de modifications et donc les plus menacées. L'adaptabilité et la capacité de résilience ne sont possibles que jusqu'à un certain point et seuil qu'il ne nous faut pas franchir. C'est en ce sens que **l'inscription et l'engagement du TDB dans et pour cette approche sont quasi logiques et indispensables**, du fait de la philosophie de cette épreuve, des valeurs qui y sont associées, ainsi que des enjeux.

La théorie de l'Économie Écologique

Faisant partie d'une des 3 théories majeures co-existantes dans le champ de la recherche en économie et de ses applications sociétales, l'Économie Écologique trouve sa source et ses bases dans la thermodynamique et essaie à la fois **d'embrasser précisément la complexité de la société et des interactions avec l'environnement**, et plus globalement de voir les relations économie-société-environnement par le prisme des **dynamiques systémiques**. L'économie est appréhendée comme un outil au service de la société afin d'améliorer et d'harmoniser le plus possible ses relations avec ce qui l'entoure. La **notion de développement prime**, ne se confond pas avec la croissance et lui est supérieure. Les objectifs sont focalisés sur les développements et épanouissements sportifs, culturels, etc., individuels et collectifs, l'économie étant un des moyens mobilisés.

« **Smarter, deeper & smaller is better** » (comme on dit en Béarnais -sic-)

La philosophie du TDB et le positionnement théorique choisi en correspondance servent un événementiel qui se veut être **une aventure personnelle et collective** au cœur des paysages vivants et des environnements béarnais et pyrénéens, mais aussi au cœur de soi-même et de sa relation avec les autres. Pas du « toujours plus » mais plutôt **du « toujours mieux » pour chacun-e et pour tous-tes**, pas du plus vite mais **du plus intense**, pas du plus quantitatif mais **du toujours plus qualitatif**.



(Plon, 2018)



(Stockholm Resilience Center, 2019)

Durabilité forte : ...des idées organisées...

Plusieurs idées, issues d'une réflexion collective et inspirées du positionnement choisi, ont été élaborées pour ce Temps 1 de la transition vers une durabilité forte du TDB. Des idées qui ont été raccrochées et précisées **aux et par les dynamiques et cadres de Développement Durable, et ce aux différentes échelles**. Des spécificités locales mais pour une participation à l'effort global.

Parties prenantes	Organisation	Athlètes et équipes	Collectivités	Partenaires
Thématique				
Champ d'action 1 Structuration fondations et cadres pour l'action	Stratégie de Durabilité Forte avec phasage sur 3-5 ans	Charte spécifique d'Engagement pour responsabilisation individuelle et collective	Collaboration + équilibrée avec valorisation sur critères et indicateurs partagés d'actions et pratiques durables	Cadre pour partenariats + durables et responsables
Correspondance ODD 2030	17			
Champ d'action 2 Gouvernance partagée et engagement social	Équilibre pour pérennisation de l'organisation avec gouvernance équilibrée et partenariats de compétences - Éviter burn-out bénévole / Proscrire l'exploitation pernicieuse des personnes Mise en valeur et engagement en faveur de causes sociétales : maladies rares, handicaps	Valorisation mixité composition des équipes + recherche équilibre équipes masculines/féminines + possibilité choix non binaire Suivi et support kinésithérapeutiques durant la course Gel du prix des inscriptions malgré inflation	Support RETEX pour amélioration continue de la collaboration et de son niveau de durabilité	Engagement sur le moyen terme (3 années)
Correspondance ODD 2030	3 / 5 / 8 / 10 / 17			
Champ d'action 3 Réduction empreinte carbone et environnementale	Réalisation Bilan Carbone phase préparation + actions de réduction, correctives et de compensation Traçage du parcours avec le moins d'impact sur les espaces et la biodiversité (pas d'étape trail + matériel balisage réutilisable + suppression rubalise)	Incitation et facilitation mobilités douces et transports faiblement carbonés	Plan de Mobilité pour accès et traversée de la commune par véhicules Choix raisonné et aménagement le moins impactant d'espaces de stationnement	Choix en fonction de la localisation géographique de proximité + activité et emplois locaux Rationalisation des distances et du transport pour dotations, lots-trophées et services
Correspondance ODD 2030	13 / 15			
Champ d'action 4 Achats responsables, vers le zéro déchet	Matrice d'achats + responsables	Dotations et récompenses avec produits consommables 1 ^{ère} nécessité, locaux, circuit-court, sains et possiblement labellisés/certifiés Vers des ravitaillements 0 déchet, produits locaux, circuit-court, sains et possiblement labellisés/certifiés	Utilisation de matériel réutilisable pour délimitation et sécurisation arrivées et départs	Sélection de produits locaux, circuit-court, sains et possiblement labellisés/certifiés
Correspondance ODD 2030	2 / 12 / 13 / 15			

Durabilité forte : ...des actes et des résultats...

Un ensemble d'actions a été réalisé avec des objectifs atteints totalement, certains partiellement et d'autres remis au Temps 2 de la transition vers une durabilité forte du TDB. Les **efforts et réalisations ont porté sur, au minimum, les 4 dimensions du Développement Durable** : Environnement, Économie, Social, Gouvernance. Du fait du caractère spécifique de l'événement, la dimension Culturelle a été ajoutée.

Domaines d'action	Préparation-organisation-gestion	Inscriptions et fonctionnement	Course et déroulement	Partenariats et communication	RÉSULTATS quantitatifs	RÉSULTATS qualitatifs
DIMENSIONS						
ÉCONOMIE	<ul style="list-style-type: none"> -Stratégie de diversification revenus -Développement partenariats responsables -Convention avec structure spécialisée dons et sponsoring -Défraiement et don bénévoles 	<ul style="list-style-type: none"> -Plus de 70% recettes pour économie locale + 100% pour la durabilité -Exercice excédentaire pour provisions 2025 	<ul style="list-style-type: none"> -Partage services et recettes avec associations locales -Valorisation des commerces locaux 	<ul style="list-style-type: none"> -Partenariats ajustés avec communes-étapes -Partenariats et fournisseurs locaux privilégiés -Partenariats gagnant-gagnant -Principe de collaboration sur 3 ans -Système de réductions sur produits (responsabilisation client) 	<ul style="list-style-type: none"> 1^{ère} édition excédentaire Progression CA partenaires (retour clients) 	<ul style="list-style-type: none"> Niveau de sérieux de la gestion Confiance participants et partenaires
SOCIAL	<ul style="list-style-type: none"> -Équipe mobilisée intergénérationnelle et toutes conditions sociales -Solidarité entre membres selon moyens 	<ul style="list-style-type: none"> -Gel tarif inscription + facilités paiement -Tarification avantageuse hébergement + véhicules -Diversité équipes coureurs -Processus égalitaire inscription 	<ul style="list-style-type: none"> -Équipes intergénérationnelles et mixtes sur ravitaillement-collation -Collations ouvertes à tous les participants (coureurs et accompagnateurs) 	<ul style="list-style-type: none"> -Valorisation des PME/TPE locales -Communication responsable (services ou produits tarifs spéciaux) 	<ul style="list-style-type: none"> + de 1100 participants 	<ul style="list-style-type: none"> Progression participation féminine Progression mixité intergénérationnelle
GOUVERNANCE	<ul style="list-style-type: none"> -Actions vers parité -Dialogue permanent, rencontres physiques, questionnaires parties-prenantes -Décisions collectives par consensus / compromis / vote -Parcours et sites validés collectivement 	<ul style="list-style-type: none"> -Majorité structures associatives et équilibre efficient associations/sociétés pour pérennité 	<ul style="list-style-type: none"> -Ajustements et adaptations en concertation avec parties-prenantes (coureurs, communes, techniciens, État) 	<ul style="list-style-type: none"> -Co-construction du partenariat avec prestataires -Adhésion ou alignement avec valeurs et objectifs durables du TDB 	<ul style="list-style-type: none"> 16 communes mobilisées, investies et sensibilisées +25 partenaires locaux et +30 engagés durabilité 	<ul style="list-style-type: none"> Cycle de partenariat Mobilisation et sécurisation bénévoles + gouvernance partagée
ENVIRONNEMENT	<ul style="list-style-type: none"> -Limitation passages trails -Rationalisation déplacements -Mobilité douce et co-voiturage privilégiés -Approvisionnement en circuit-court -Réduction des produits à usage unique et jetables -Messages de sensibilisation avant course -Guide complété et Charte spécifique de comportement et d'actions pour coureurs avec recommandations et facilitations pour agir -Supports numériques essentiellement 	<ul style="list-style-type: none"> -Inscriptions numériques -Limitation inscriptions -Dotations utiles limitant les déchets -Tarification avantageuse hébergements labellisés + véhicules collectifs 	<ul style="list-style-type: none"> -Bombonnes à eau rechargeables ravitaillements et collations -Verres réutilisables loués -Produits locaux, artisanaux, labellisés, de saison/conditionnés -Repas bénévoles préparés sur place -Serre-files à VTT ou course à pied -Solutions de tri sur chaque site -Listing parkings et toilettes -Toilettes mobiles 	<ul style="list-style-type: none"> -Communication responsable (services ou produits avec éco-responsabilité + actions durables) -Communication partenaires sur supports utilisables et collectables (bons) pour éviter déchet -Partenariats choisis par labellisation environnementale, de qualité et/ou efforts/évolutions demandés 	<ul style="list-style-type: none"> +5000 bouteilles plastiques évitées 0 plastique à usage unique utilisé 0 couvert plastique 0 fabrication de verres réutilisables +2000 personnes sensibilisées 	<ul style="list-style-type: none"> Sensibilisation et valorisation patrimoine environnemental, architectural et vivant Préservation d'espaces Changement ou réflexion sur changement des habitudes pour adoption réflexes écologiques Responsabilisation

Durabilité forte : ...et une amélioration continue !

Forts des résultats ce premier bilan, le Comité d'organisation et l'ensemble des parties-prenantes de cet événement unique continuent leurs efforts **en systématisant, consolidant et approfondissant certaines actions, et en en développant d'autres**. La boucle se doit d'être vertueuse et le cheminement progressif afin de toujours se rapprocher un peu plus de l'objectif d'une Durabilité Forte.

Parties prenantes	Organisation	Athlètes et équipes	Collectivités	Partenaires
Thématique				
Champ d'action 1 Renforcement fondations et cadres pour l'action	Temps 2 de la stratégie à 3-5 ans Développement outils de mesure	Maintien, ajout de points spécifiques et meilleure diffusion-valorisation de la Charte spécifique d'Engagement pour responsabilisation individuelle et collective - Possibilité de points de pénalité	Co-construction affirmée et facilitation valorisation et implication associations locales	Ajustement et renforcement cadre pour partenariats + durables et responsables
Correspondance ODD 2030	17			
Champ d'action 2 Gouvernance partagée et engagement social	Maintien et étoffement gouvernance équilibrée et partenariats de compétences - Précision accrue et meilleure valorisation bénévolat Concrétisation activité Parasport et Sport Adapté	Reconnaissance classement spécifique équipes mixtes Renforcement cadre d'accueil équipes féminines Concrétisation suivi et support kinésithérapeutiques Maintien Gel du prix des inscriptions	Support RETEX pour amélioration continue de la collaboration et de son niveau de durabilité	Construction et ajustement d'une relation durable
Correspondance ODD 2030	3 / 5 / 8 / 10 / 17			
Champ d'action 3 Réduction empreinte carbone et environnementale	Renforcement réduction GES phase préparation + actions de réduction, correctives et de compensation Traçage du parcours uniquement sur route et sentiers existants. Amélioration matériel balisage réutilisable + suppression rubalise	Renforcement incitation et facilitation mobilités douces et transports faiblement carbonés (via offres partenaires, bonus classement, etc.)	Travail approfondi pour faciliter accès et traversée de la commune par véhicules Détermination parcours pour éviter nuisances et utilisation véhicules	Continuité et renforcement choix par localisation géographique + activité et emplois locaux Raccourcissement distances et transport pour dotations, lots-trophées et services
Correspondance ODD 2030	13 / 15			
Champ d'action 4 Achats responsables, vers le zéro déchet	Précisions apportées sur matrice d'achats + responsables	Dotations et récompenses avec produits éco-responsables et/ou avec choix participants-es Continuité ravitaillements 0 déchet, produits locaux, circuit-court, sains et possiblement labellisés/certifiés	Exigence renforcée utilisation de matériel réutilisable pour délimitation et sécurisation arrivées et départs	Maintien sélection de produits locaux, circuit-court, sains et possiblement labellisés/certifiés
Correspondance ODD 2030	2 / 12 / 13 / 15			

Quelques images et quelques mots...contre les maux !



**+5 000 bouteilles
plastiques évitées**



**Des collations à
base de produits
sains, locaux et/ou
labellisés**



**+3 300
dotations
de produits locaux**



**Des déplacements doux
priviliégiés
pour la préparation et le
suivi des étapes**



**3 types d'équipes
maintenus :
masculines,
féminines et
mixtes
(25% de participation
féminine)**

**Et avec couverts
réutilisables ou
éco-responsables**



**0 verre réutilisable
confectionné**



**Course sur route
priviliégiée pour
moins d'impact
environnemental**



**Lien intergénérationnel
favorisé dans gestion
organisation et course**



**Co-élaboration
pour parcours,
partenariats, gestion
course, etc.**



LES PARTENAIRES ENGAGÉS POUR LE TDB ET SA DURABILITÉ

Tous et toutes investis au-delà des collaborations opérationnelles, pour une réelle amélioration du niveau de durabilité de l'événement et de notre territoire

Accueil et dotations



Dotations et/ou récompenses



LES PARTENAIRES ENGAGÉS POUR LE TDB ET SA DURABILITÉ

Tous et toutes investis au-delà des collaborations opérationnelles, pour une réelle amélioration du niveau de durabilité de l'événement et de notre territoire

Ravitaillements, collations et bodega



Les Confitures
de Haute Soule



TOT DE CASA
mon rendez-vous paysan



Fromagerie du Pays
d'ARAMITS



AYOUS
BOISSONS

salaisons
Loge



Autres actions complémentaires et spécifiques de Développement Durable



Sport
Planète

féderé par



5.3 | ECOLE NUTRITION
SPORT & SANTÉ



AMOS

i f m k
BORDEAUX



Europcar

PYRÉNÉES-CHRONO

APR
PROPRETÉ & MULTISERVICES



Muriel PARÉ

Co-Présidente association Comité Organisation Tour pédestre du Béarn

Port. : 06 81 79 23 16

E-mail : muriel.pare@tourpedestredubearn.fr

Sylvain ZAGO

Organisation

Port. : 06 44 09 50 18

E-mail : sylvain.zago@tourpedestredubearn.fr

Alexis GALLICE

Stratégie de Développement Durable

Port. : 06 86 38 24 38

E-mail : alexis.gallice@tourpedestredubearn.fr